

# Technisches Datenblatt

## Bezeichnung

Kategorie	Einsätze
Serie	IM
Baugröße	M1
Modular Plätze	1
Kontaktanzahl	2
Geschlecht	Stift

## Technische Kennwerte

Verbindung 1 Typ	Axialschraubanschluss
Bemessungsstrom(IEC)	70A
Bemessungsspannung(IEC)	1000V
Bemessungsstoßspannung	8kV
Leiterquerschnitt	6-16mm <sup>2</sup>
Durchgangswiderstand	<0.5mΩ
Abisolierlänge	11-12mm
Anzugsdrehmoment	Bezogen auf Drahtgröße
Überspannung Kategorie	III
Verschmutungsgrad	3

## Materialeigenschaften

Werkstoff(Einsatz)	Polycarbonat (PC)
Farbe(Einsatz)	kiesselgrau (RAL 7032)
Brennbarkeitsklasse nach UL 94	V-0
Grenztemperatur	-40...+125°C
Isolationswiderstand	>10 <sup>10</sup> Ω
Isolierstoffgruppe	IIIa
Steckzyklen	≥500
Werkstoff(Crimpanschlusskontakte)	Kupferlegierung
Oberfläche(Crimpanschlusskontakte)	versilbert

## Spezifikationen und Zulassungen

CE	Ja
RoHS	Konform

China RoHS

Konform

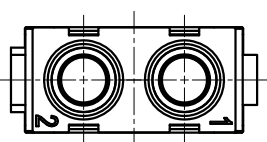
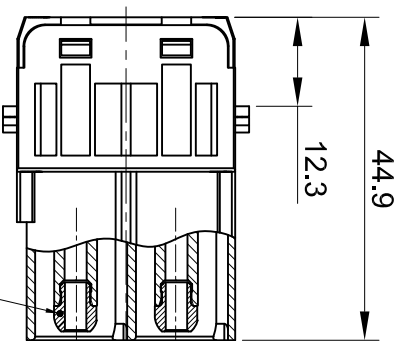
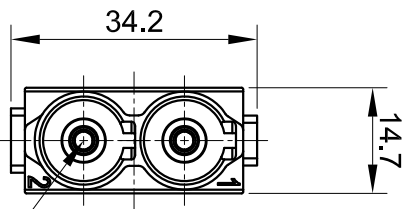
## Kaufmännische Daten

Herkunftsland

China

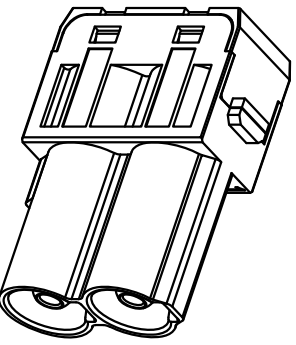
europäische Zolldtarifnummer

85389099


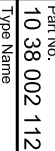


SW2.5

Plastic cap for finger safe



For stranded wire 6-16mm<sup>2</sup>, AWG 10-6, fine wire  
 Tightening torque: 2Nm:6mm<sup>2</sup>; 3Nm:10mm<sup>2</sup>;  
 4Nm:14mm<sup>2</sup>; 4Nm:16mm<sup>2</sup>

 All Dimensions in mm Original Size DIN A4		Date	Drawing No.	Rev.	Scale
 Imkonn (Suzhou) Electric Technology Co., Ltd.		2019-4-19	TC8646364	A00	1:1
Part No.	Created by	10 38 002 1120	Shuxu Huang	Checked by	Page
Type Name		IM70-002.1-M		YI LUI	1/1