

Technisches Datenblatt

Bezeichnung

Kategorie	Kontakte
Serie	Pneumatik
Kontakte Typ	Pneumatik Metall Kontakte
Form	gedrehte
Geschlecht	Buchse
Option	ohne Absperrung

Technische Kennwerte

Schlauchaußendurchmesser	6mm
Betriebsdruck	<10 bar

Materialeigenschaften

Werkstoff(Kontakte)	Brass
Werkstoff(Dichtung)	HNBR
Grenztemperatur	-20 to +85°C

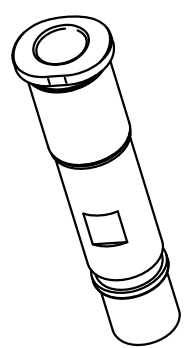
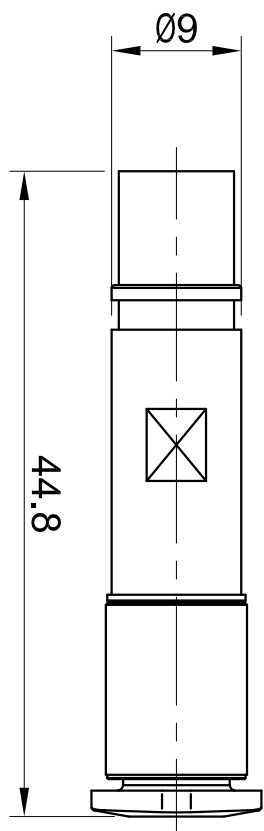
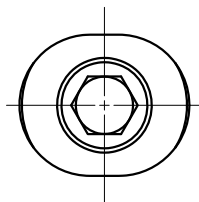
Spezifikationen und Zulassungen

CE	Ja
RoHS	Konform
China RoHS	Konform

Kaufmännische Daten

Herkunftsland	China
europäische Zolltarifnummer	85389099

1 2 3 4 5 6



Technical data:

- Type of contact: Pneumatic contact
- Description: Without shut-off, straight
- Manufacturing process: Turned contacts
- Gender: Female
- Operating pressure: ≤10bar
- Tube outer diameter: 3mm
- Limiting temperature: -20 ... +85 °C (Tube outer diameter)
- Material(Contact): Brass
- Material(Seal): NBR
- RoHS: Compliant
- Specifications: IEC61984, EN60664-1

技术数据:

- 插针类型: 气动针
- 描述: 不带关闭装置, 直通
- 制造工艺: 车削针
- 公母类型: 母针
- 工作压力: ≤10bar
- 管外径: 3mm
- 极限温度: -20 ... +85 °C (管外径)
- 材料(插针): 铜
- 材料(密封圈): NBR
- RoHS: 符合豁免标准
- 规格: IEC61984, EN60664-1



All Dimensions in mm
Original Size DIN A4



Inkonn (Suzhou) Electric Technology Co., Ltd.

Date
2022-4-14

Drawing No.
TC8189231

Rev.
A00

Scale
2:1

Part No.
10 38 000 7202

Created by
Shuxu Huang

Checked by
Yiyi Luo

Type Name
CP-6-F

1 2 3 4 5 6

A

B

C

D